

dne **5. 9. 2023** od **7:30** do **16:30** hodin

Plánovaná odstávka zahrnuje tyto lokality:**Pardubice (okres Pardubice)**městská část **Pardubice VI**část obce **Opočíněk**

č. p. 1-9, 11-15, 17-23, 25, 30, 31, 32, 33, 35-56, 59, 60, 61, 67-77, 79-90, 92, 93, 96, 97, 98, 101, 103, 109

kat. území **Opočíněk** (kód **679089**): **parcelní č.** 12/1, 20/1, 20/4, 36/1, 86/1,627/1, 319/2, 438/4, 671kat. území **Pardubice** (kód **717657**): **parcelní č.** 628/7**Přelovice (okres Pardubice)**

č. p. 1, 3, 4, 6-10, 12-19, 21-25, 27, 28, 30-40, 42-52, 54-91, 93, 95, 96, 98, 99, 104, 106, 108

kat. území **Přelovice** (kód **734641**): **parcelní č.** 24/1, 24/9, 29/3, 48, 84, 121/13, 442/3, 444/3, 444/23, 459/1, 470/3, 1024**Vičí Habřina (okres Pardubice)**

č. p. 2-13, 15-23, 25, 26, 28-55, 57-99, 101-125, 129

kat. území **Vičí Habřina** (kód **783692**): **parcelní č.** 53, 63/2, 96/4, 155/4, 241/7, 241/12, 415/7, 1033, 1041/2, 1041/3, 1041/5, 1227**Živanice (okres Pardubice)**část obce **Nerad**

č. p. 1-32, 34-49, 51, 53, 55, 56, 57, 255

č. ev. 68

kat. území **Nerad** (kód **797308**): **parcelní č.** 191/16, 191/19, 191/20, 191/21, 191/22, 196/17, 196/18, 196/19, 196/20, 196/23, 440/2část obce **Živanice**

č. p. 1-14, 16-21, 23, 24, 26-34, 36, 38-47, 49, 50, 52, 53, 54, 55, 57, 60, 62, 63, 64, 66, 67, 68, 69, 72, 75, 76, 77, 79, 80, 81, 83, 84, 86, 88-96, 98-104, 106, 107, 108, 109, 111-148, 151-214, 216-221, 224, 226,

UPOZORNĚNÍ

Dotčené zařízení distribuční soustavy je nutné i v době odstávky považovat za zařízení pod napětím, a proto vás žádáme o dodržení všech zásad bezpečnosti a provedení opatření potřebných k zamezení případných škod na zdraví a majetku. | Provozovatelé výroben elektřiny jsou povinni zajistit přerušeni dodávky elektřiny z výroby do vypnutého úseku distribuční soustavy.

NEJDE VÁM ELEKTŘINA...

TIP: Registrujte se zdarma na www.cezdistribuce.cz/sluzba a informace o odstávkách elektřiny budete dostávat e-mailem nebo SMS. U poruch zasíláme SMS s předpokládanou dobou obnovení dodávek. | Aktuální stav dodávek elektřiny na konkrétní adrese zjistíte snadno, rychle a bez registrace na portále **Bez Šťávy** (www.bezstavy.cz).

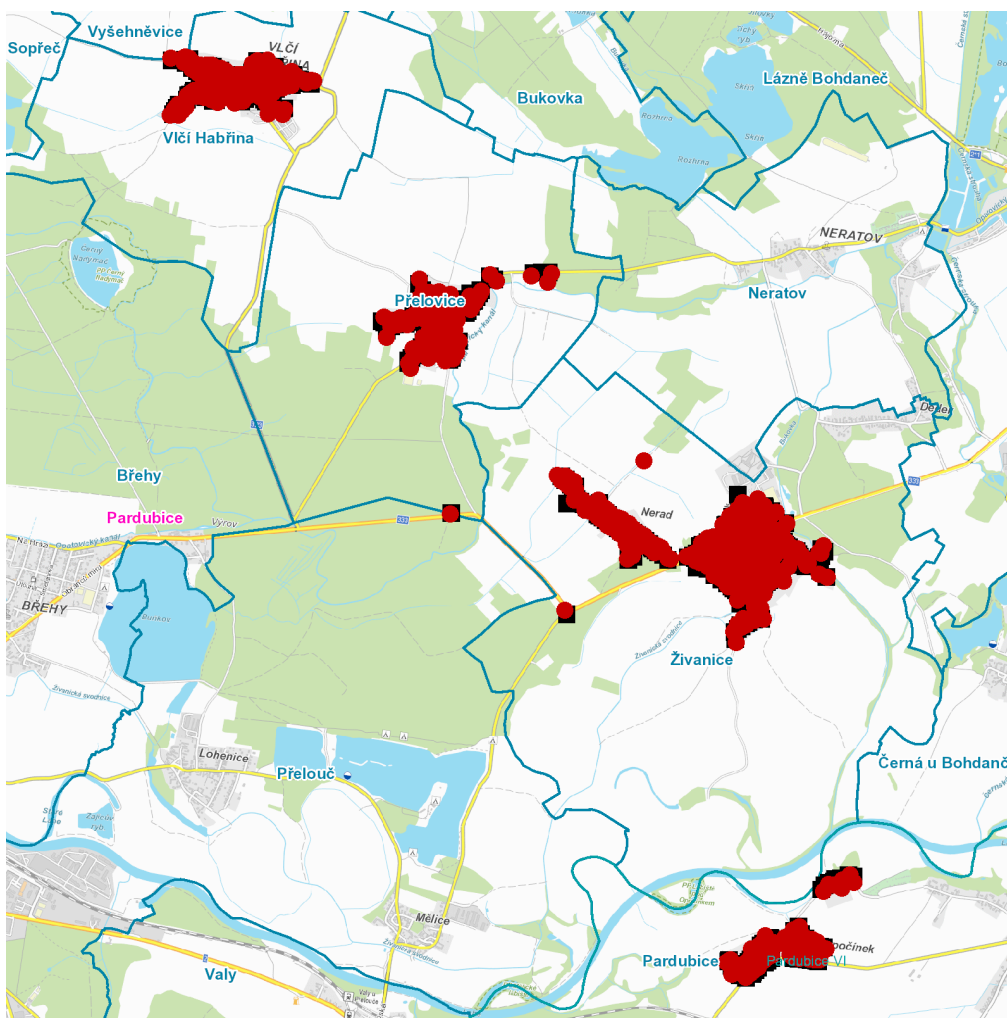
227, 229, 231-236, 240, 241, 243, 249, 250, 252, 259

č. ev. 1, 4, 10

kat. území **Živanice** (kód **797332**): **parcelní č.** 5/6, 23/2, 24, 50/3, 70, 124/2, 136/14, 138/2, 138/3, 138/131,
182/11, 235, 336, 362/11, 440/2, 706/8, 917/2, 951/1

UPOZORNĚNÍ

Dotčené zařízení distribuční soustavy je nutné i v době odstávky považovat za zařízení pod napětím, a proto vás žádáme o dodržení všech zásad bezpečnosti a provedení opatření potřebných k zamezení případných škod na zdraví a majetku. | Provozovatelé výroben elektřiny jsou povinni zajistit přerušeni dodávky elektřiny z výroby do vypnutého úseku distribuční soustavy.

dne 5. 9. 2023 od 7:30 do 16:30 hodin

Orientační mapový podklad odstávkou dotčených lokalit

VYSVĚTLIVKY

- – adresy dotčené odstávkou elektřiny
- – místa připojení k elektrické síti dotčená odstávkou

INFORMACE ZASLÁNA

IDDS: vy7byam (Městský obvod Pardubice VI)
IDDS: ukzbx4z (Statutární město Pardubice)
IDDS: ysma87f (Obec Přelovice)
IDDS: ihga5nt (Obec Vlčí Habřina)
IDDS: tyua5rz (Obec Živanice)