

O1  
O2

Pracovní místo

OD 230

dlouhodobé

dvoupruh

jízdní pruh – střídavý provoz

přednost upravena svislými značkami

Další podmínky a detaily použití viz schéma O18 a textová část

1) Případně snížení rychlosti dle šířky pruhu x (viz schéma O33), délky pracovního místa, intenzity provozu a dalších místních podmínek.

2) B21a dle potřeby

3) Směrovací desky Z4, odstup max. 9 m

4) 5x Z4 + výstražné světlo L8H dle potřeby

5) Příčná uzávěra v obou směrech může být též tvořena zábranou Z2 a 5 výstraž. světly L8H dle potřeby, střídavé blikání  
– platí jen pro skupinu O1

Pracovní místo

5) 5x Z4 + výstraž. světlo L8H dle potřeby

P7

7) Značka C4b dle potřeby u poslední Z4 se světlem ve směru jízdy – platí jen pro skupinu O1

8) Značky P7, P8 dle potřeby



01  
02

OK 236

Pracovní místo

krátkodobé

dvoupruh

jízdní pruh – střídavý provoz

přednost řízena pracovníkem s terčem

Schéma smí být použito pouze při nesnížené viditelnosti.

Další podmínky a detaily použití viz schéma 018, 019 a textová část

1) A 15 dle potřeby

Například pokud je v daném úseku místo s dohledem menším než 50 m

+ E 13 (STŘÍDAVÝ PROVOZ)

+ případně E 4 (500 m až 2 km)

ŽZ fluo. a třída RA3 – doporučeno údaj na E 4 se zaokrouhlí na 200 m

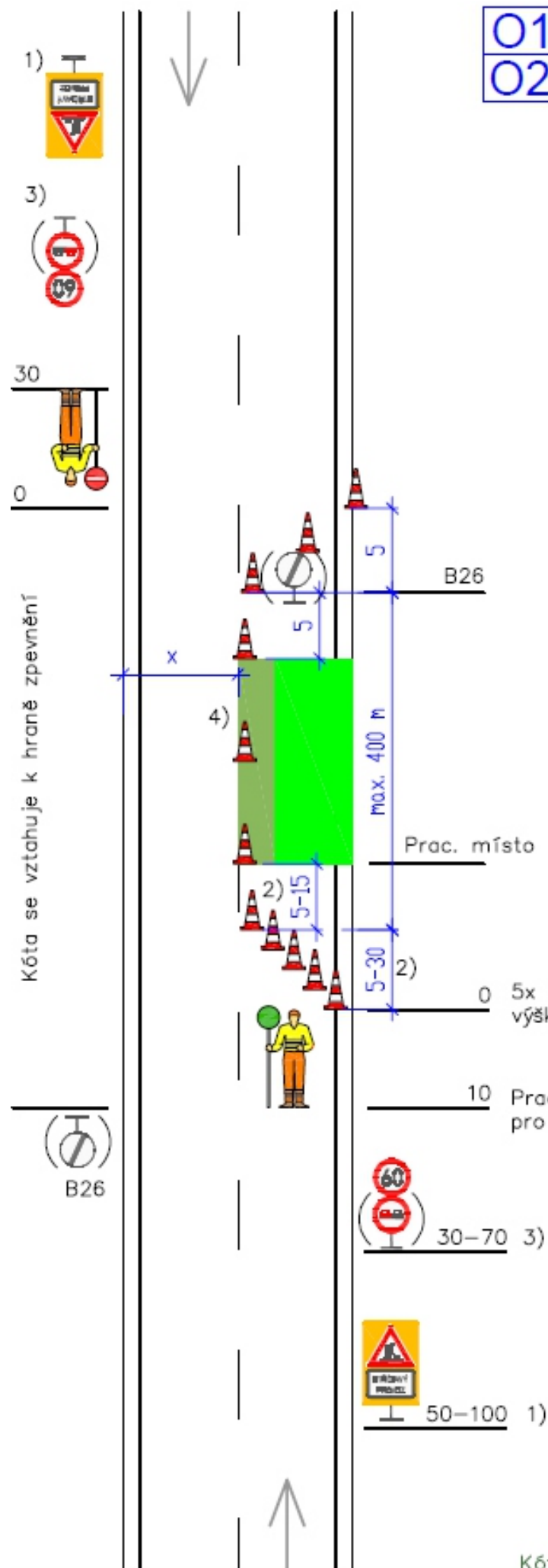
Při rychlosti vyšší než 60 km/h je značka A 15 doporučena vždy

NEBO pracovník s červeným praporkem



2) Délka dle typu (význam, hustota provozu atd.) komunikace a reálné rychlosti – viz tabulka 2

3) Snížení rychlosti B20a podle šířky pruhu x (viz schéma 033) nebo místních podmínek; zákaz předjíždění B21a dle potřeby



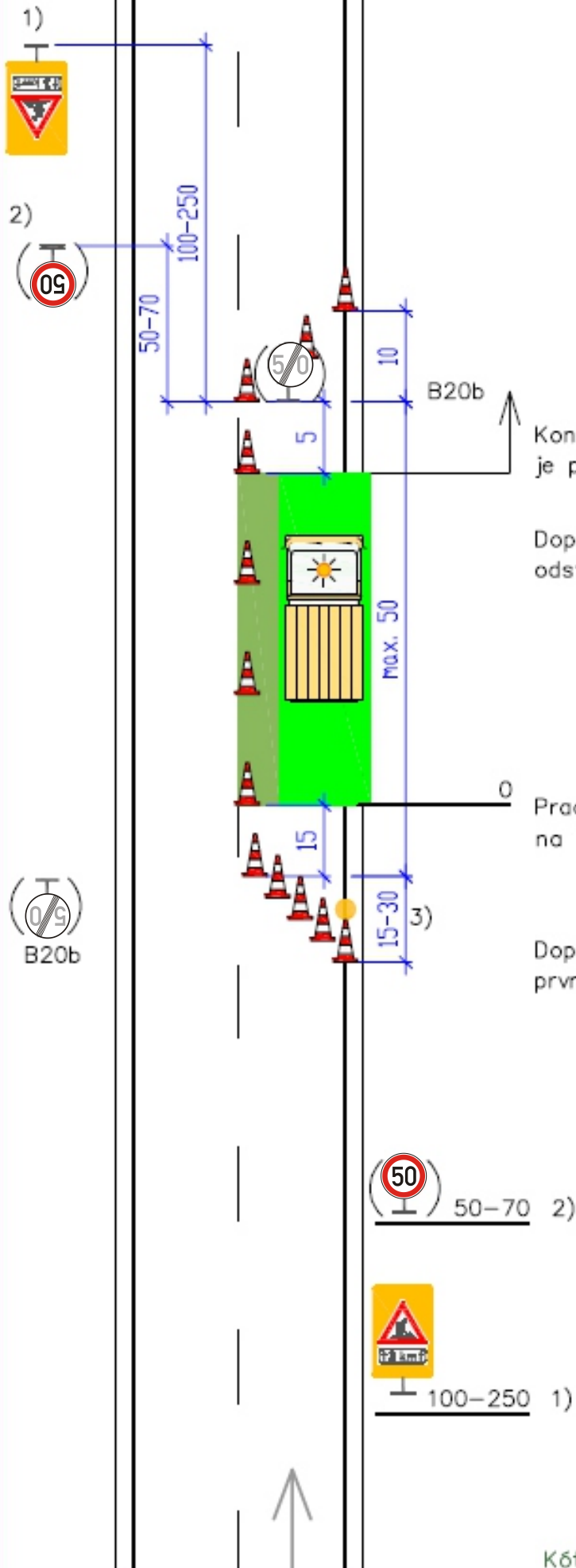
Kóty jsou v metrech

24. listopadu 2023



# SK 230

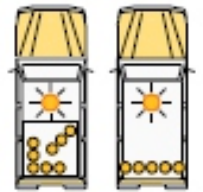
Pracovní místo  
krátkodobé stabilní  
dvoupruh  
jízdni pruh



- 1) při dohledu menším než 150 m  
A15 + případně E4 (500 m až 3 km)  
zvýraznění ŽZ fluo., třída RA3  
údaj na E4 se zaokrouhlí na 500 m  
NEBO  
pracovník s červeným praporekem

Koncová uzávěra se vyznačí, pokud  
je pracoviště i před vozidlem

Dopravní kužely, výška min. 0,5 m  
odstup max. 9 m



Pracovní vozidlo/pracovní místo  
na vozidle světelná šipka nebo rampa – doporučeno

Dopravní kužely 5x, výška min. 0,5 m  
první kužel se světlem L8H

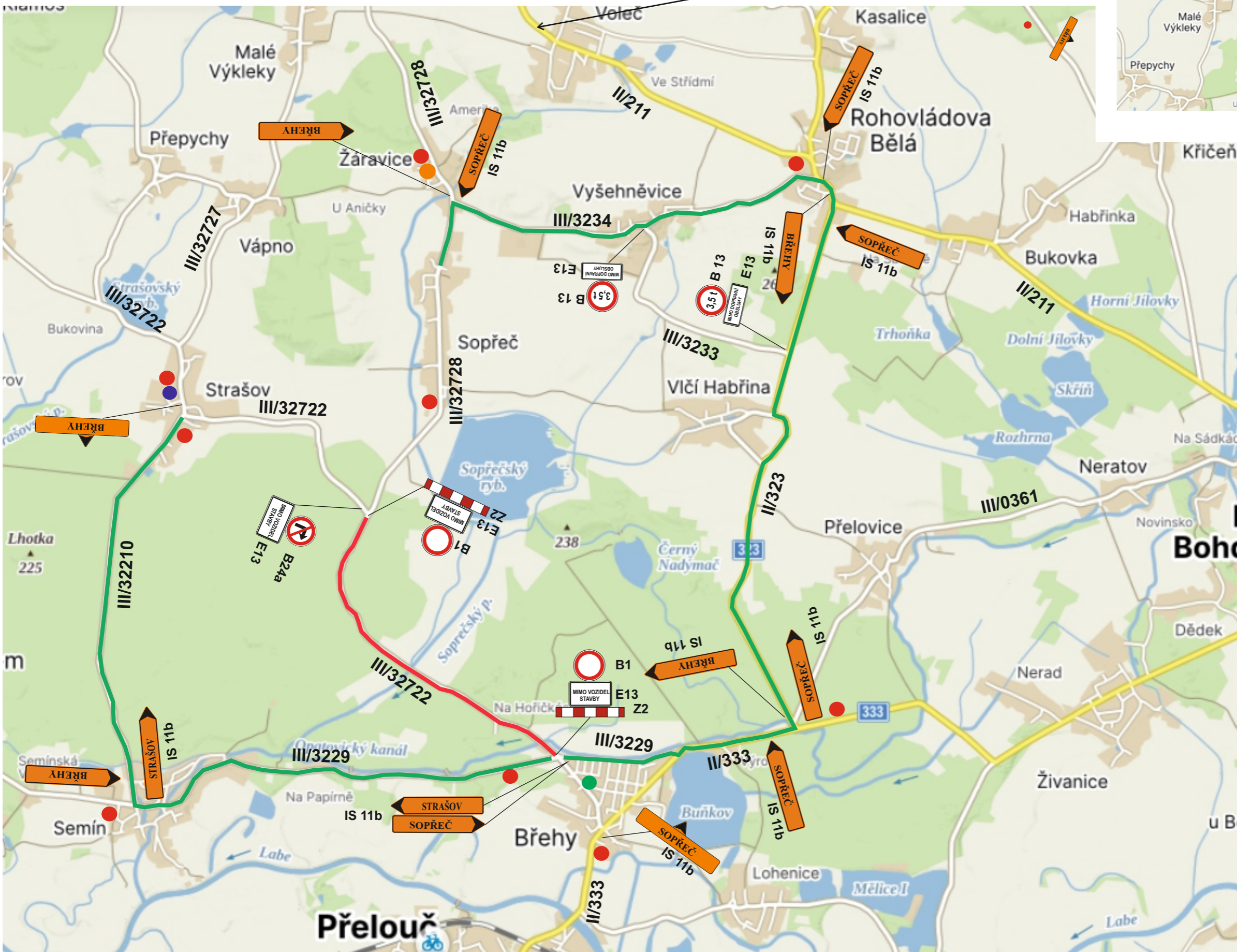
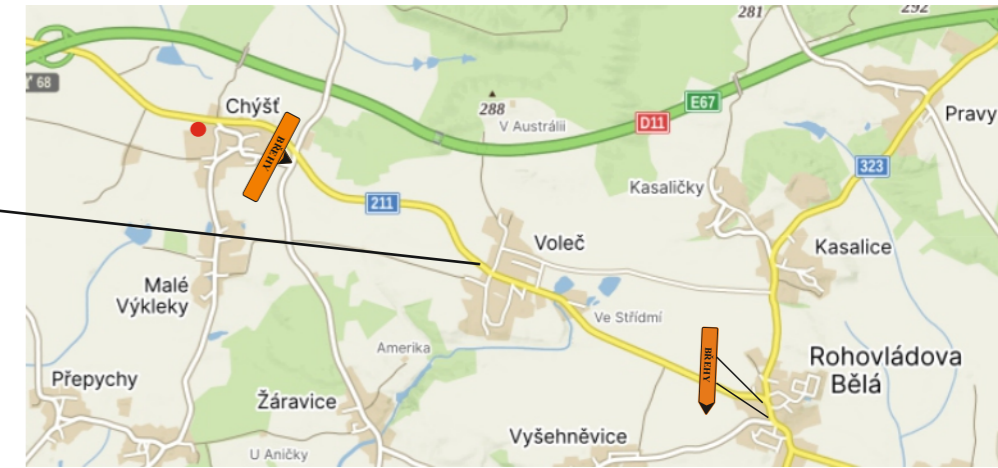
- 2) snížení rychlosti B20a podle šířky  
pruhu x, viz schéma 033

- 3) délka bezpeč. zóny dle tabulky 2



# III/327 22 SOPŘEČ - oprava silnice

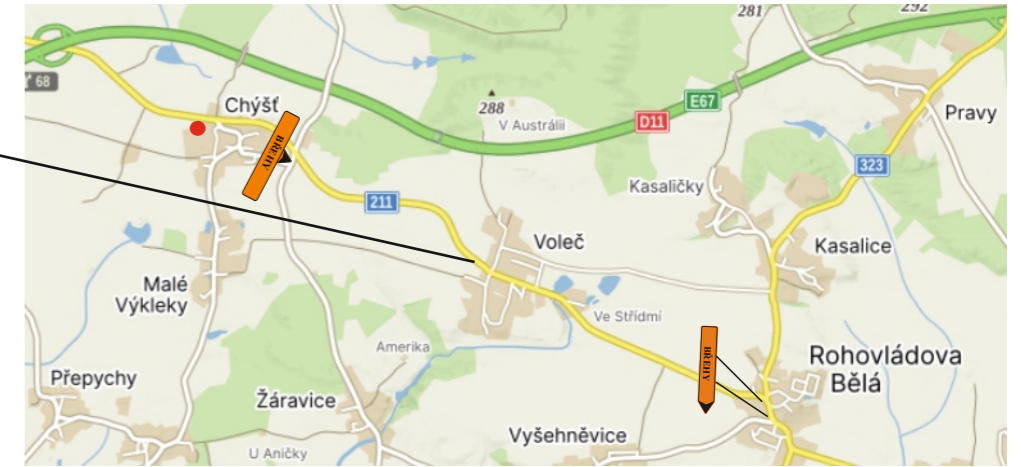
termín : 1.4.2025 - 30.6.2025



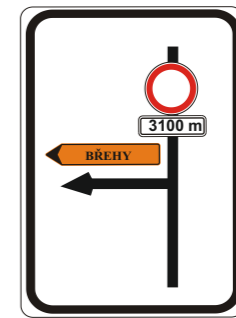
- IS 11a
  - IS 11a
  - IS 11a
  - IP 22
- 
- 
- 
-

# III/327 22 SOPŘEČ - oprava silnice - uzavření křižovatky silnic III/32722 x III/32728

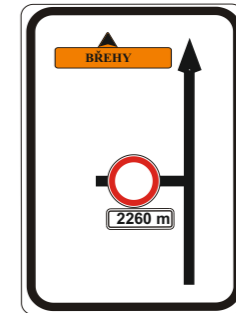
termín : 16.6.2025 - 30.6.2025



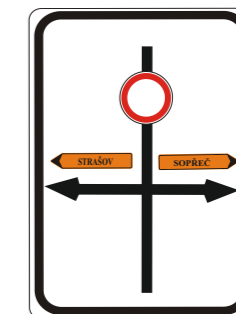
● IS 11a



● IS 11a



● IS 11a



● IP 22

