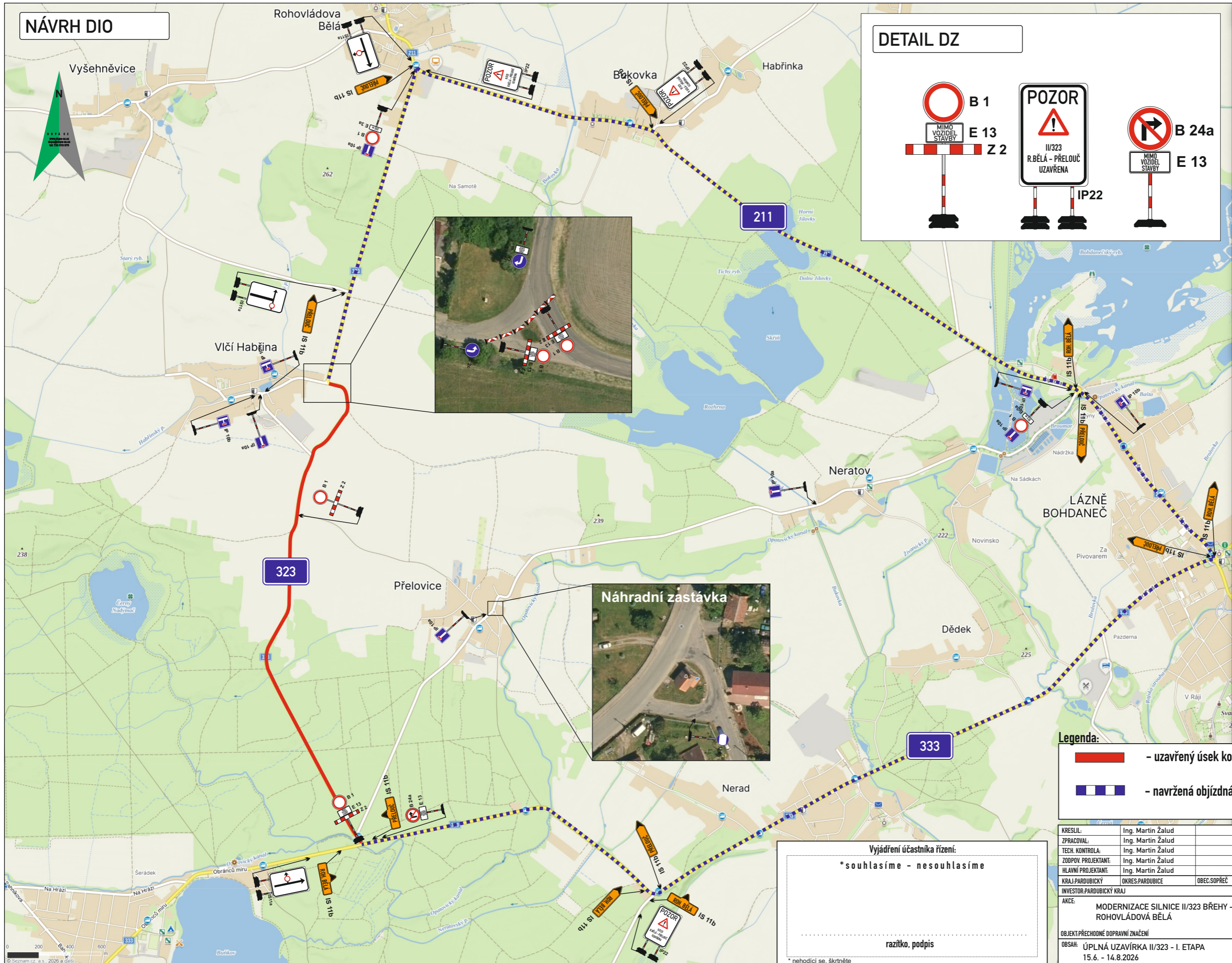


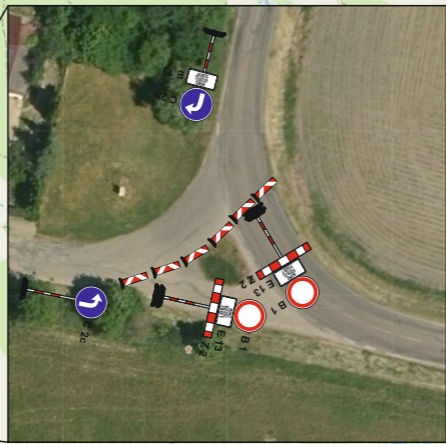
NÁVRH DIO

DETAIL DZ



DETAIL DZ

B 1
E 13
Z 2
POZOR
II/323
R.BĚLÁ - PŘELOUČ
UZAVŘENA
IP22
B 24a
E 13



Legenda:

- - uzavřený úsek komunikace
- - navržená objíždná trasa

Vyjádření účastníka řízení:
*souhlasíme - nesouhlasíme

.....

razítko, podpis

* nehodící se, škrtněte

KRESLIL:	Ing. Martin Žalud			DUPA G P A C Z www.dopa-cz.cz dopa@dopa-cz.cz tel: 724 513 970
ZPRACOVAL:	Ing. Martin Žalud			
TECH. KONTROLA:	Ing. Martin Žalud			
ZODPOV. PROJEKTANT:	Ing. Martin Žalud			
HLAVNÍ PROJEKTANT:	Ing. Martin Žalud			
KRAJ: PARDUBICKÝ	OKRES: PARDUBICE	OBEC: SÓPŘEC	STUPEŇ:	REALIZAČNÍ
INVESTOR: PARDUBICKÝ KRAJ	AKCE: MODERNIZACE SILNICE II/323 BŘEHY - ROHOVLÁDOVÁ BĚLÁ		ZAKÁZKA ČÍSLO:	D 26 047
OBJEKT: PŘECHODNÉ DOPRAVNÍ ZNAČENÍ	OBJEKT: PŘECHODNÉ DOPRAVNÍ ZNAČENÍ		ARCHIVNÍ ČÍSLO:	
OBSAH: ÚPLNÁ UZAVÍRKA II/323 - I. ETAPA	OBSAH: ÚPLNÁ UZAVÍRKA II/323 - I. ETAPA		DATUM:	05/2026
15.6. - 14.8.2026	15.6. - 14.8.2026		FORMÁT:	A 3
			MĚŘÍTKO:	--
			ČÍSLO SOUPRAVY:	A
			ČÍSLO PŘÍLOHY:	1